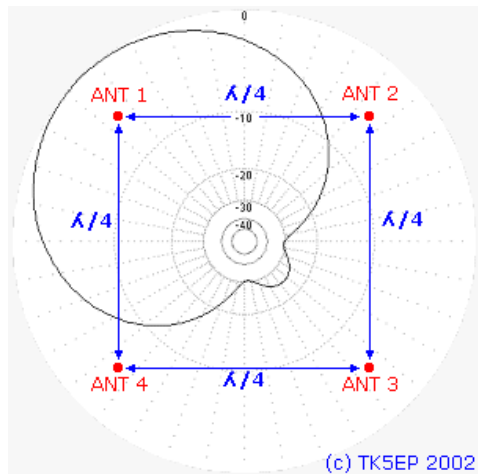


# GP 2 Elts 40m Phasing TM5F (EU-095)



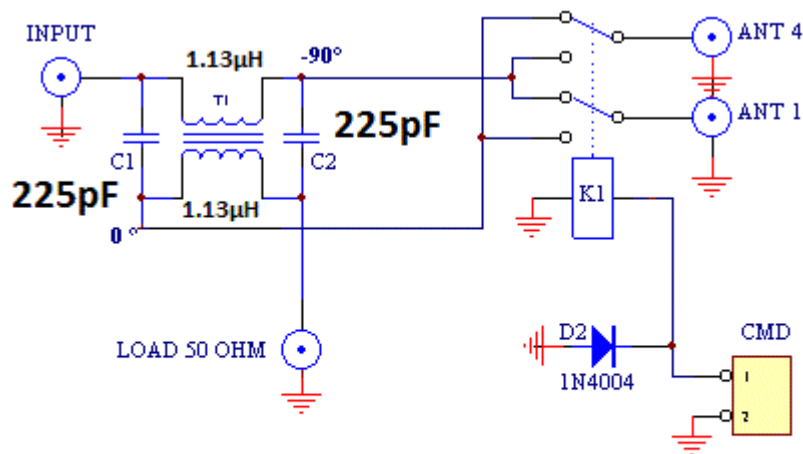
Utilisé => ANT 1 and ANT 4

directions, phase et alimentation du relais.

Direction	K1	K2	K3	Ant 1	Ant 4
NE*	0	0	0	-90°	0°
SW	0	0	1	-90°	180°

Nous n'avons besoin que du 12V pour la position SW. Pour 2 antennes, Nous n'utiliserons qu'ANT 1 et ANT 4. Seulement 2 positions sont utiles NE (0v) et SW (12V). Le coax mesure ¼ d'onde en 50 Ohms. Les radars sont à environ 2.50m du sol.

## 1. Réalisation du déphaseur



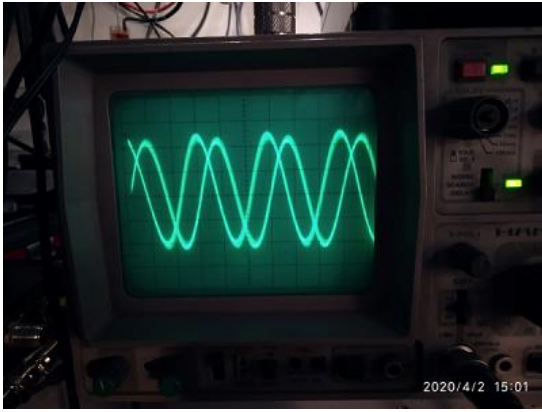
7.050MHz

## 2. Boitier de commande

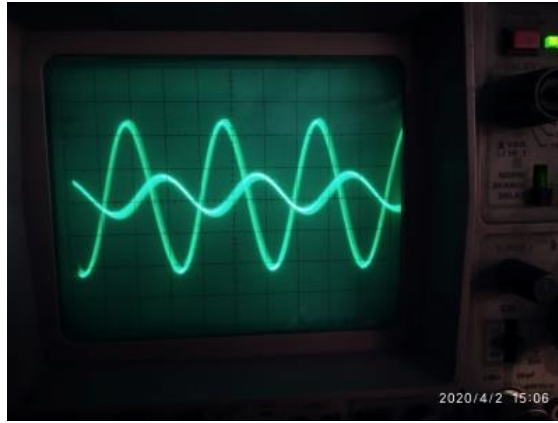


### 3. Mesure

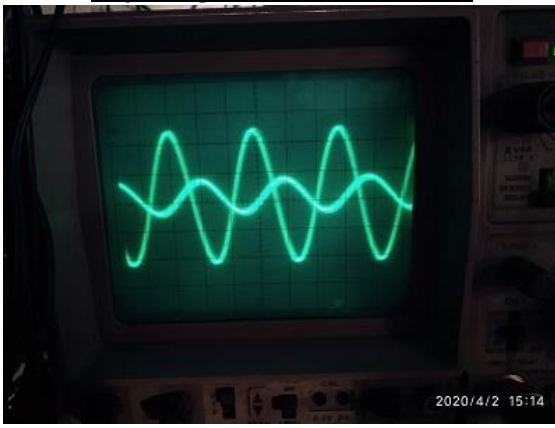
Déphasage INPUT / ANT 1 (NE)



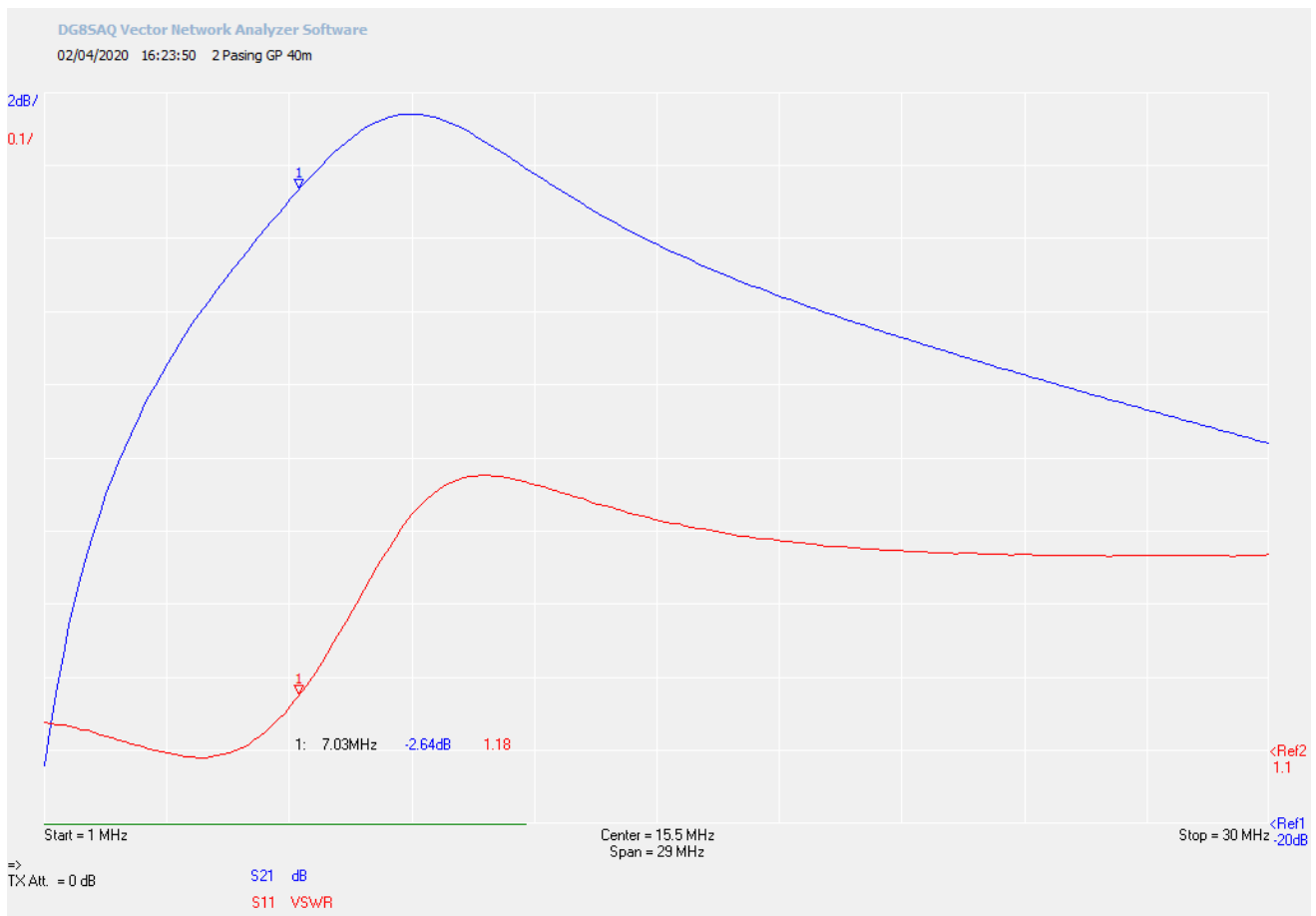
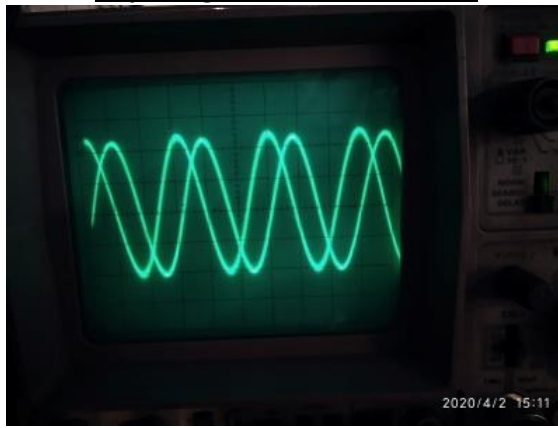
Déphasage INPUT / ANT 4 (NE)



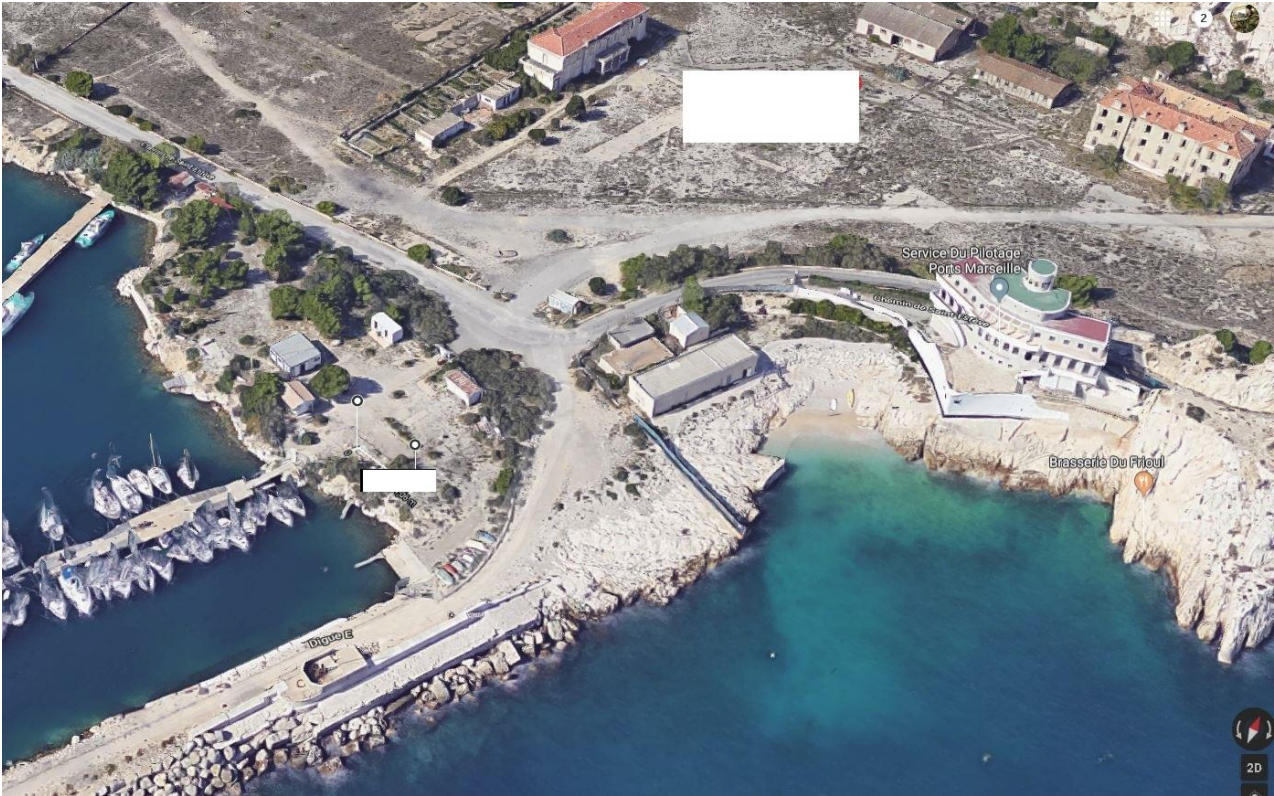
Déphasage INPUT / ANT 1 (SW)



Déphasage INPUT / ANT 4 (SW)



#### 4. Disposition



**Vue direction NORD**



**Vue direction SUD**



**Vue direction EST**



**Vue direction OUEST**

