

Remplacement d'un écran sur IC-756 Première génération



Il faut obligatoirement déposer la face avant pour enlever les écrous des 2 potentiomètres.

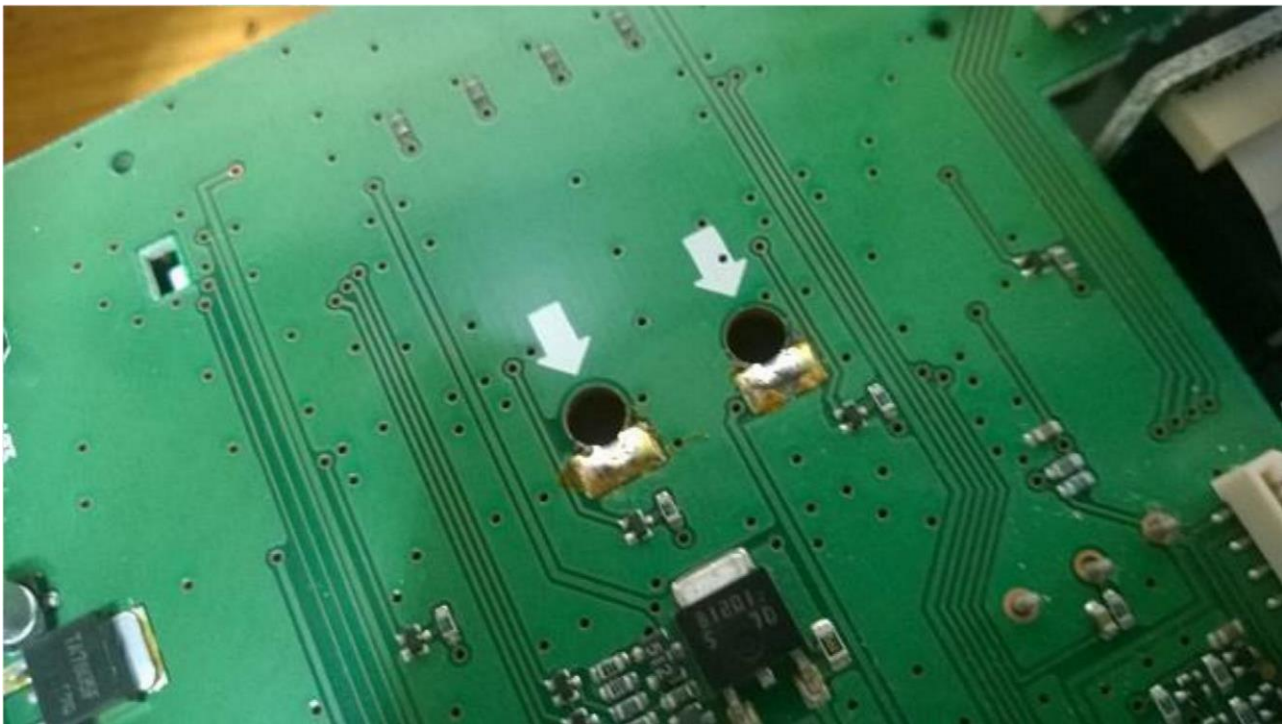


Avant tout bien repérer le câblage.





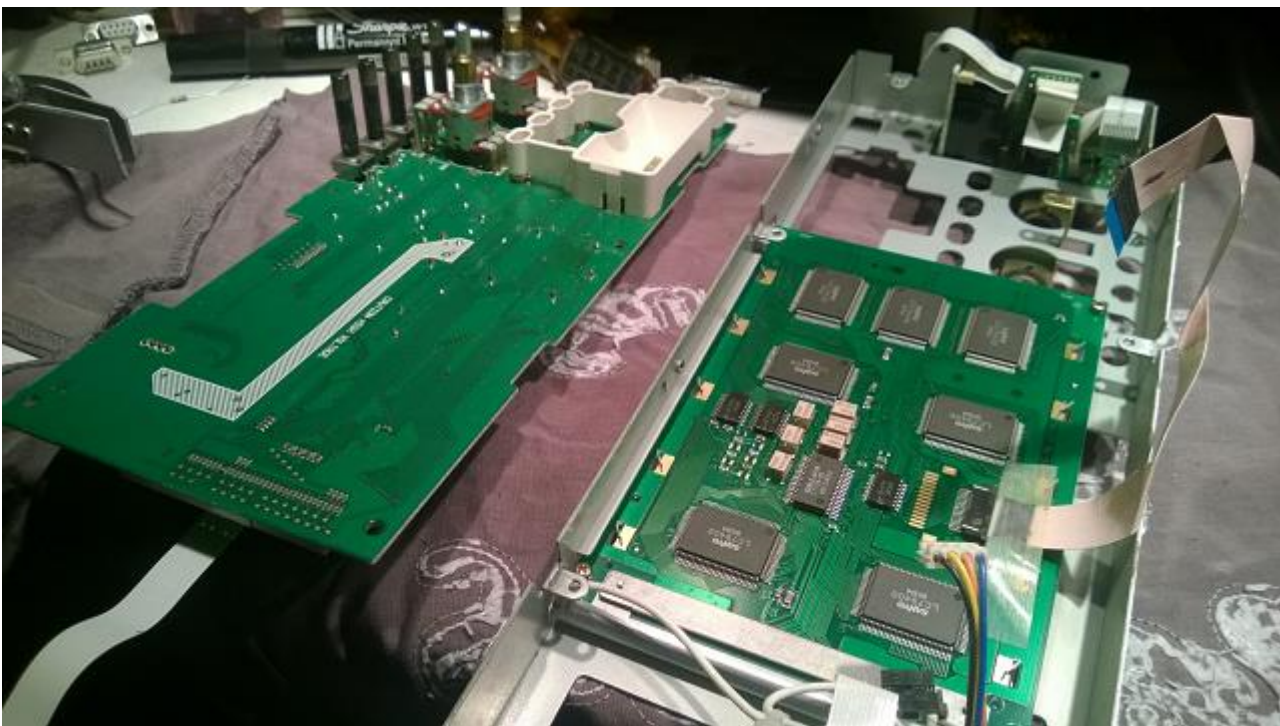
Dessouder les 2 flèches qui maintiennent le S-Mètre



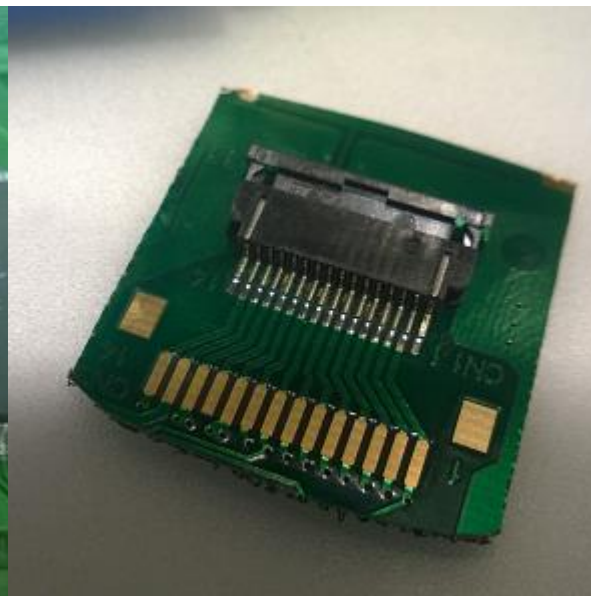


ATTENTION FRAGILE

On peut commencer.



On récupère le connecteur du vieux LCD



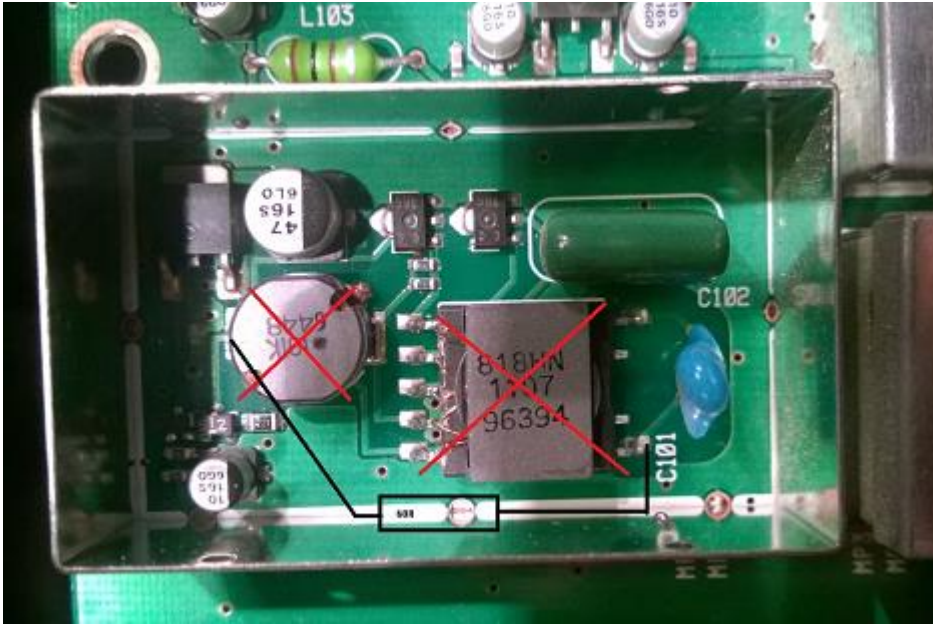
Avec un fer adapté, une loupe, on soude les fils côté connecteur et côté LCD



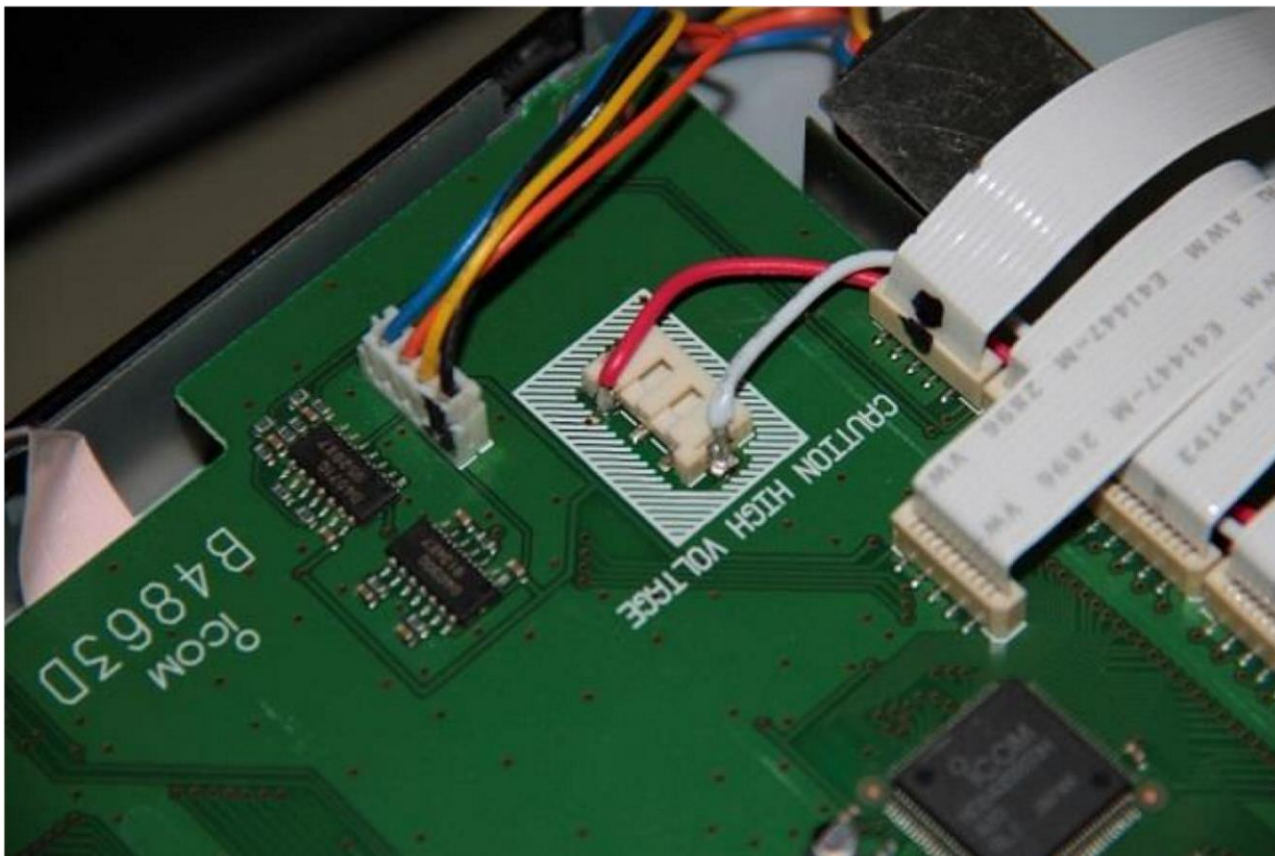
Bien suivre les instructions de câblage.

LCD		ICOM CN1	FRAME	
1	----- -	5		
2	----- -	6	DF(M)	
3	----- -	7	LOAD(CL1)	
4	----- -	8	CP(CL2)	
5	----- -	9	DISPOFF	
6	----- -	1	D0	
7	----- -	2	D1	
8	----- -	3	D2	
9	----- -	4	D3	
10	----- -	12	VDD	5V
11	----- -	11	VSS	0V
12	----- -	NC		
13	----- -	14	(Variable)	Driving Voltage for LCD
14	----- -	10	FG	Frame Ground

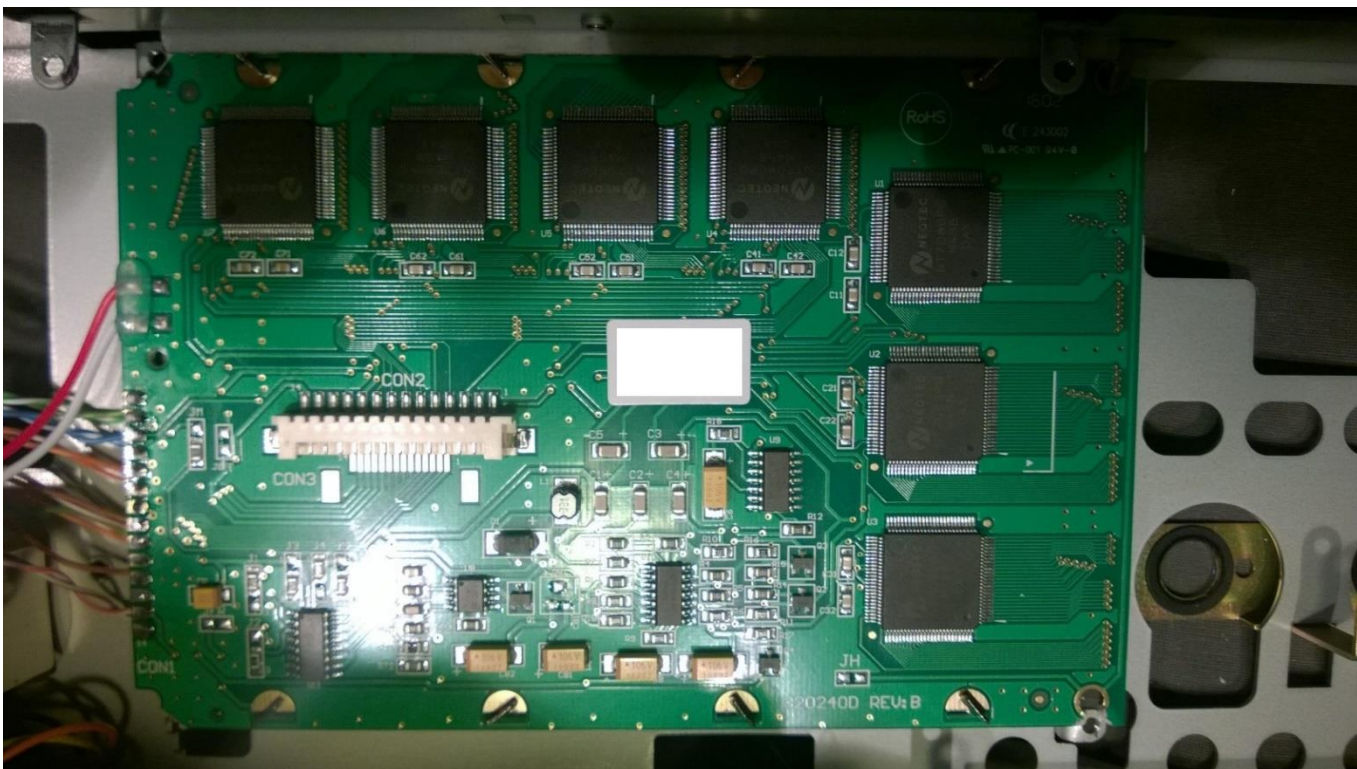
ATTENTION!!!!!! Il faut modifier l'alimentation. Enlever le Transfo et mettre une résistance de 68 Ohms.



Les deux fils du backlight du display seront soudés comme suis



Connecteur à gauche



Il faut adapter les points de fixation du nouveau display



Et voilà le résultat...



Allez dans le menu Contrast (LCD) pour régler l'affichage.

Si vous souhaitez plus d'information envoyez moi un mail >> f5sdd13@gmail.com